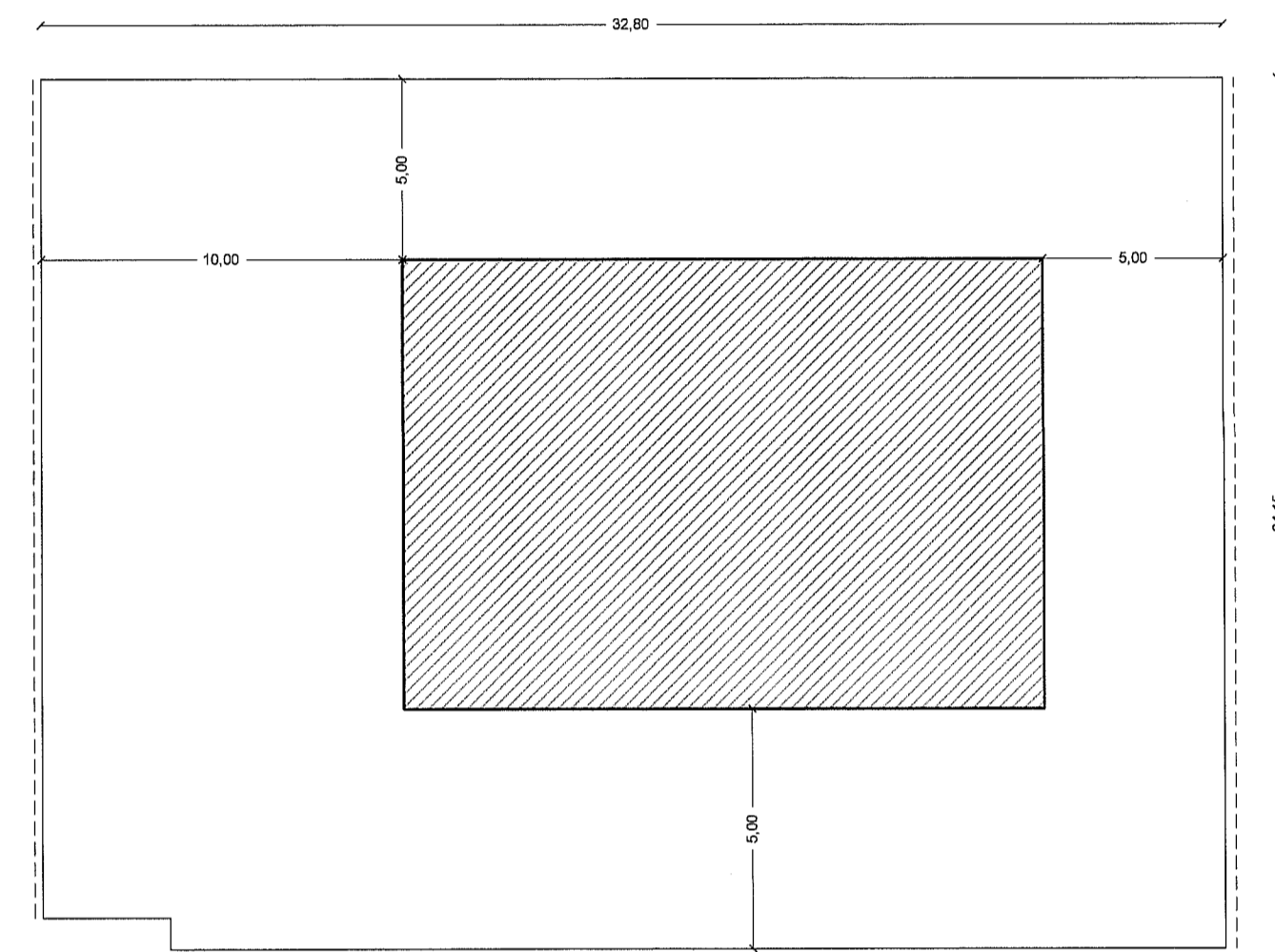


Tipologia edilizia vigente per il lotto N. 229 Scala 1:200



"lottizzazione SU PLANU"
dati lotto N. 229

- Superficie catastale del lotto 788 mq
- Superficie coperta max realizzabile 300,00 mq
- Cubatura max realizzabile 1300,00 mc

DATI Unità "A" del LOTTO 229

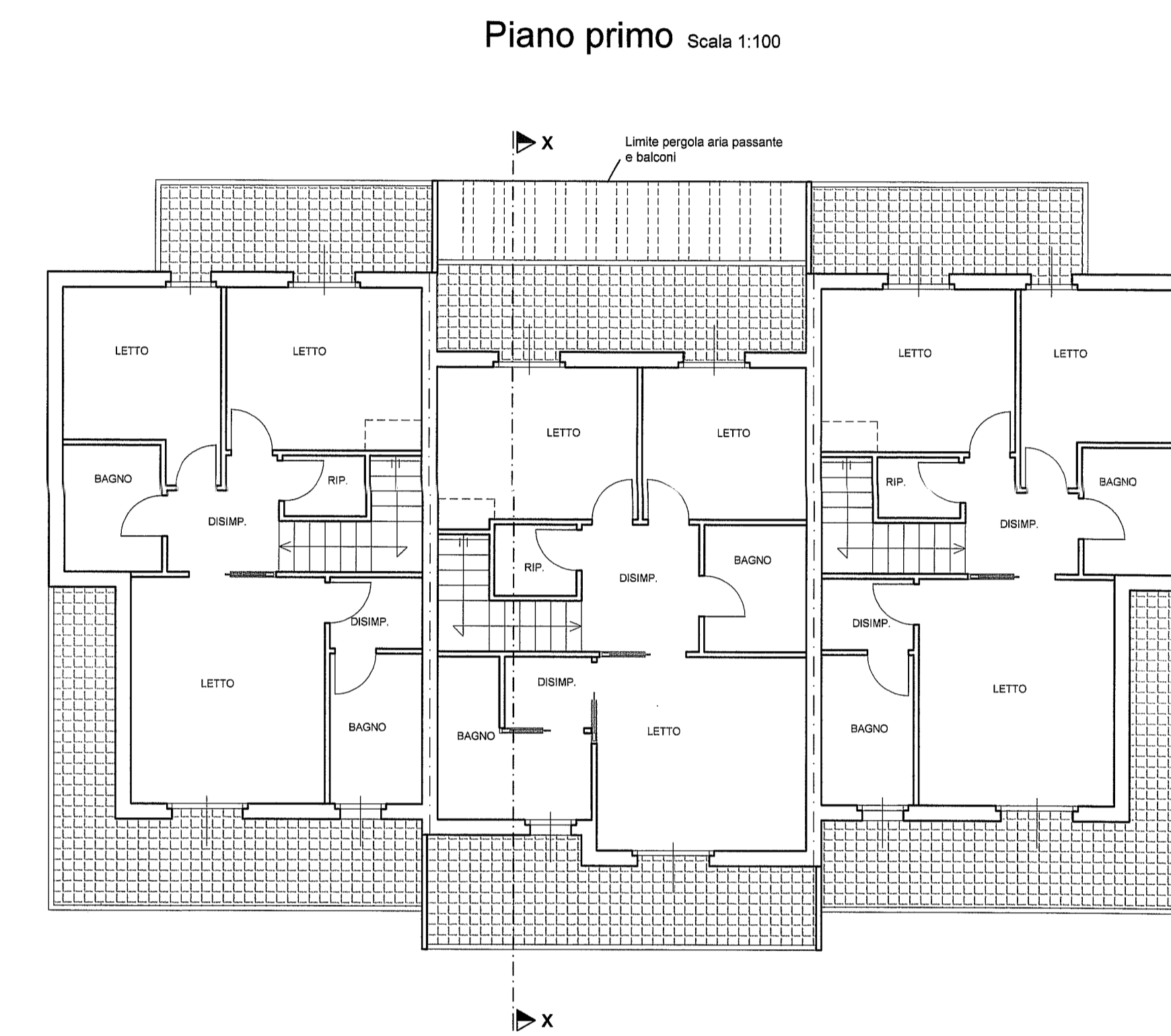
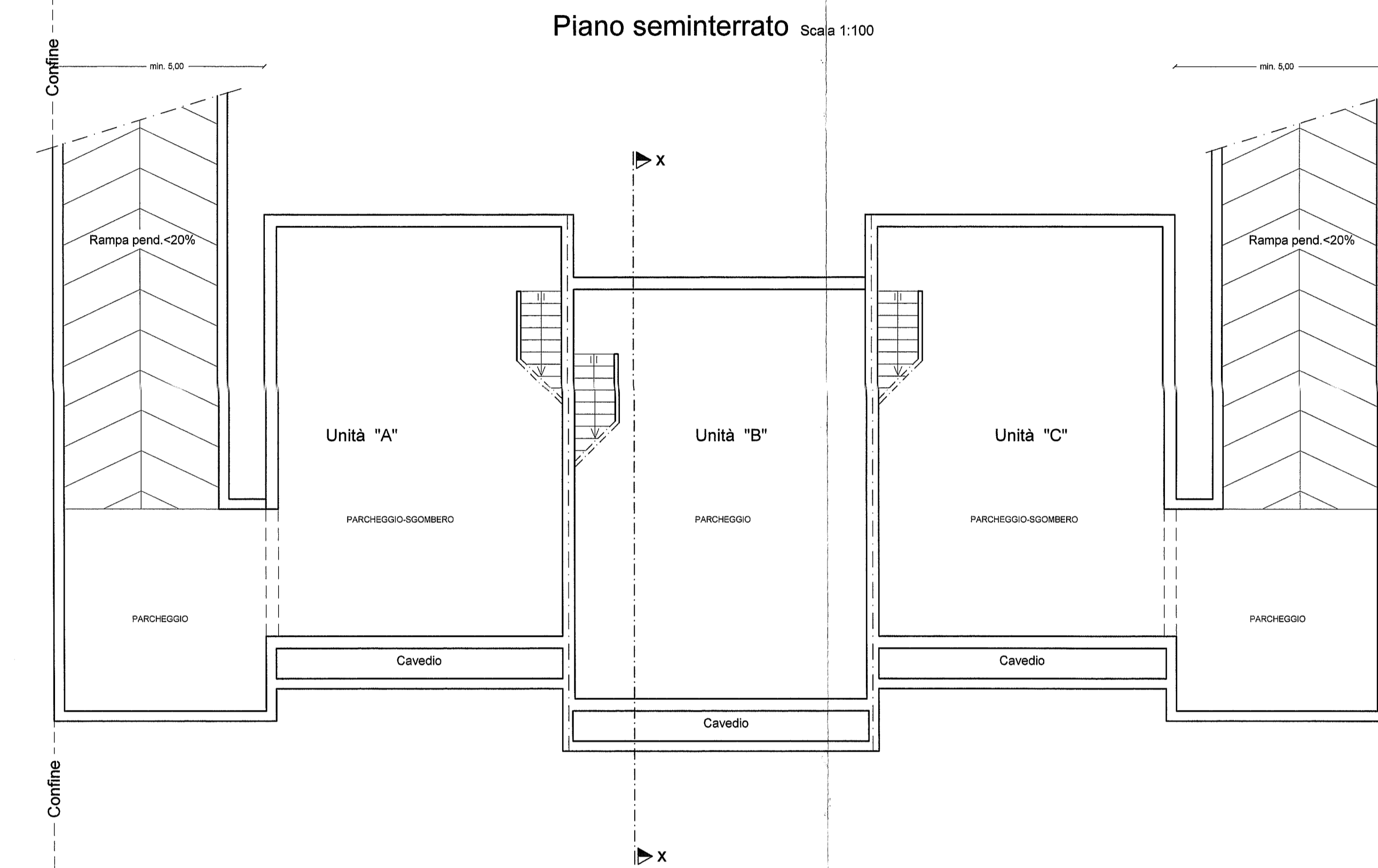
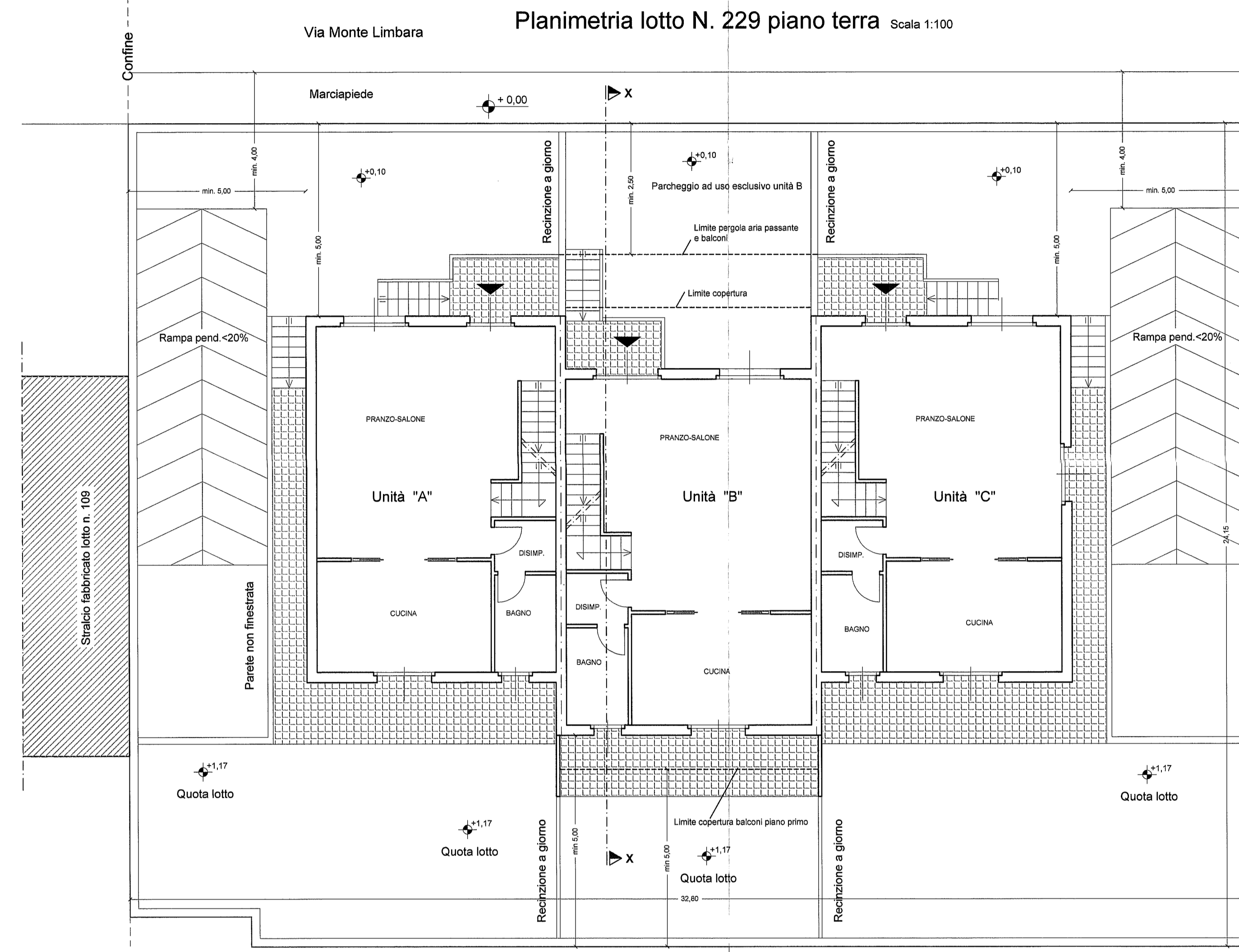
- Superficie coperta max realizzabile 1/3 di 300,00 mq
- Cubatura max realizzabile 1/3 di 1300 mc

DATI Unità "B" del LOTTO 229

- Superficie coperta max realizzabile 1/3 di 300,00 mq
- Cubatura max realizzabile 1/3 di 1300 mc

DATI Unità "C" del LOTTO 229

- Superficie coperta max realizzabile 1/3 di 300,00 mq
- Cubatura max realizzabile 1/3 di 1300 mc



STUDIO TECNICO ING. CRISTIAN MELONI
09047 Selargius (CA) Via Giuseppe Perotti n° 2/A - Cell.: 3496098281 - Fax: 070282684

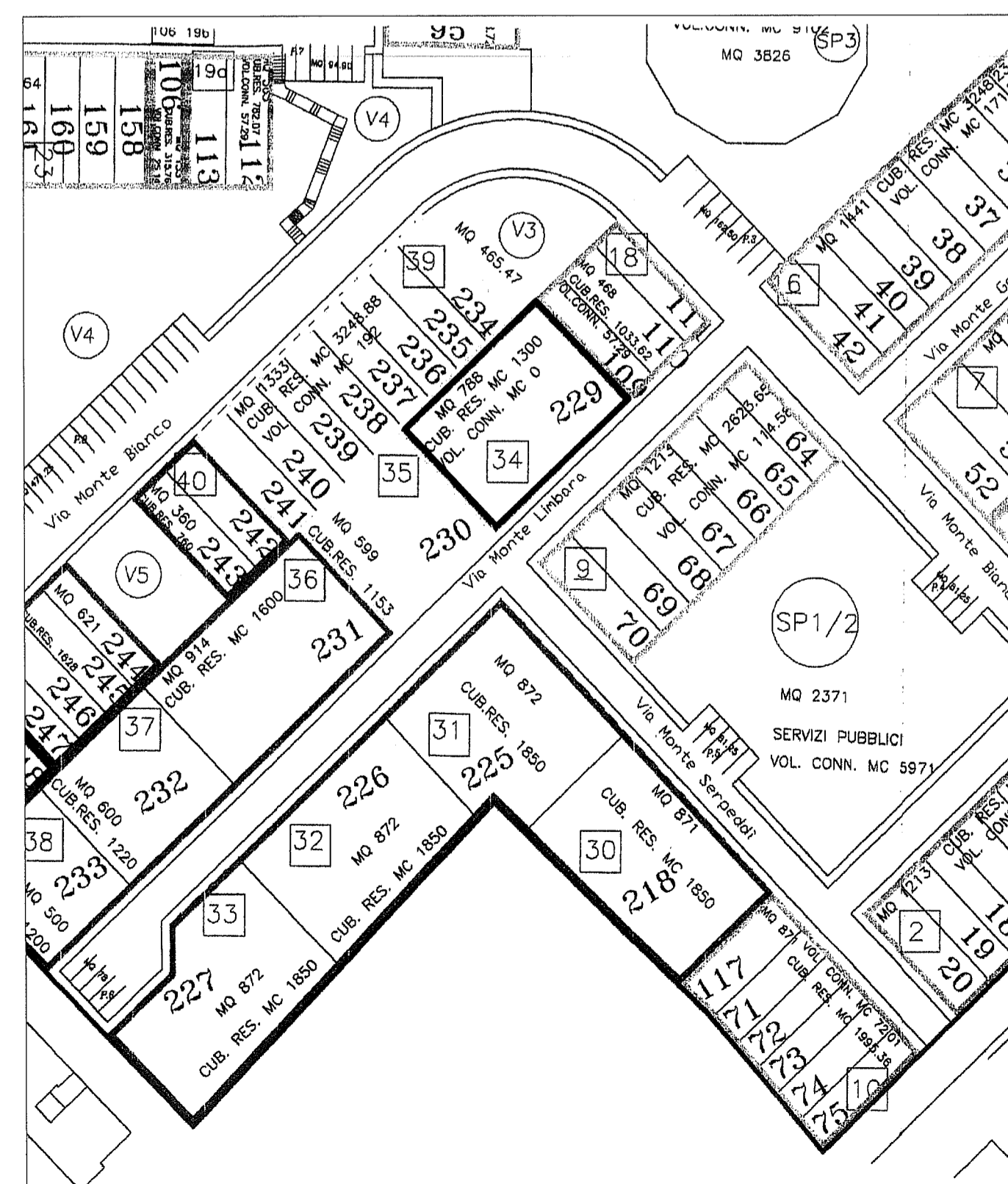
COMUNE DI SELARGIUS
12 NOV 2012
Prov. di Cagliari

Stralcio di rappresentazione coordinata del P.R.G. su aerofotogrammetrico volo 1997 - Scala 1:4000

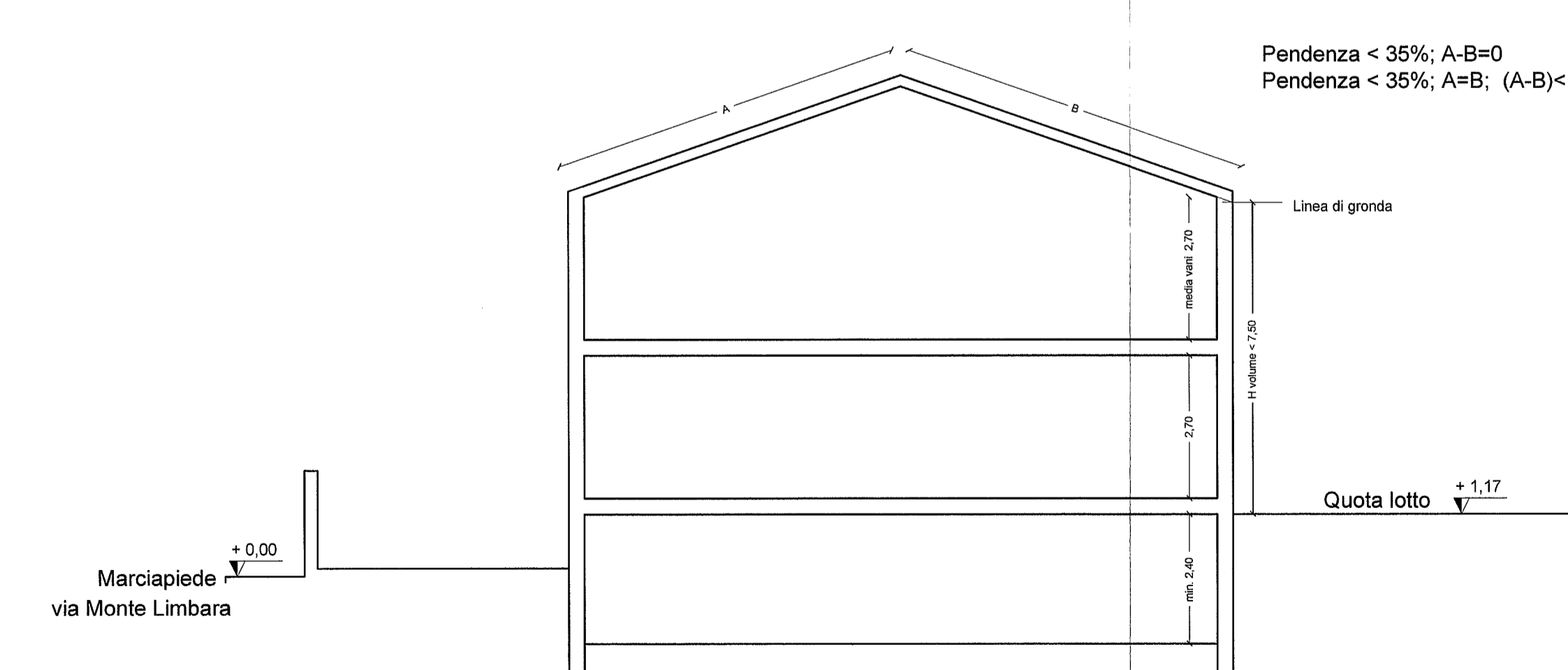
PROGETTO di nuova tipologia edilizia nella lottizzazione "Su Planu", LOTTO 229

Progettista: Dott. Ing. CRISTIAN MELONI
Comittente: Sig. PILI GIUSEPPINO
ORDINE INGEGNERI PROVINCIA DI CAGLIARI
N. 5245
Tavolo UNICA Data OTT. 2012

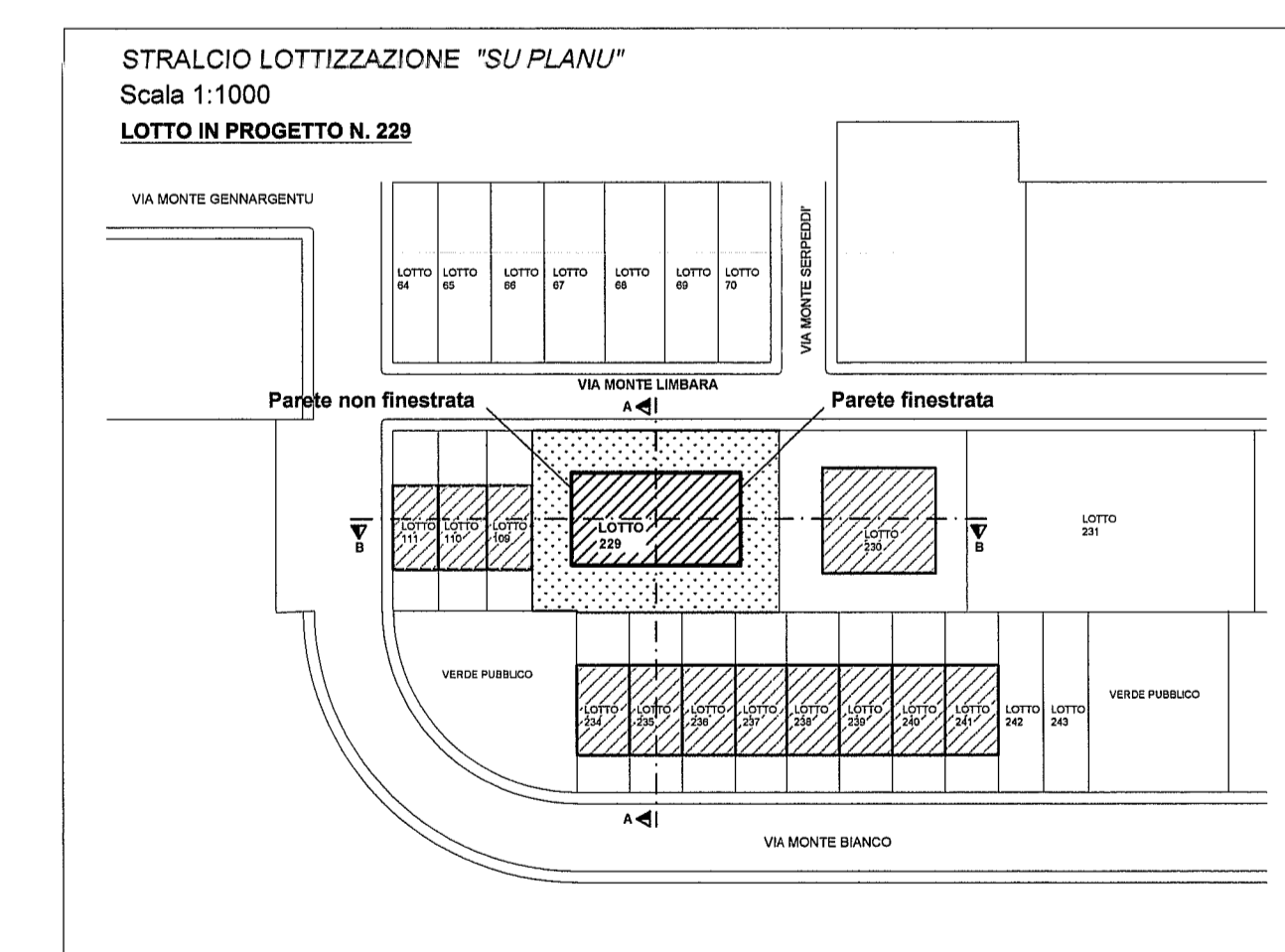
Stralcio lottizzazione "Su Planu" Scala 1:1000



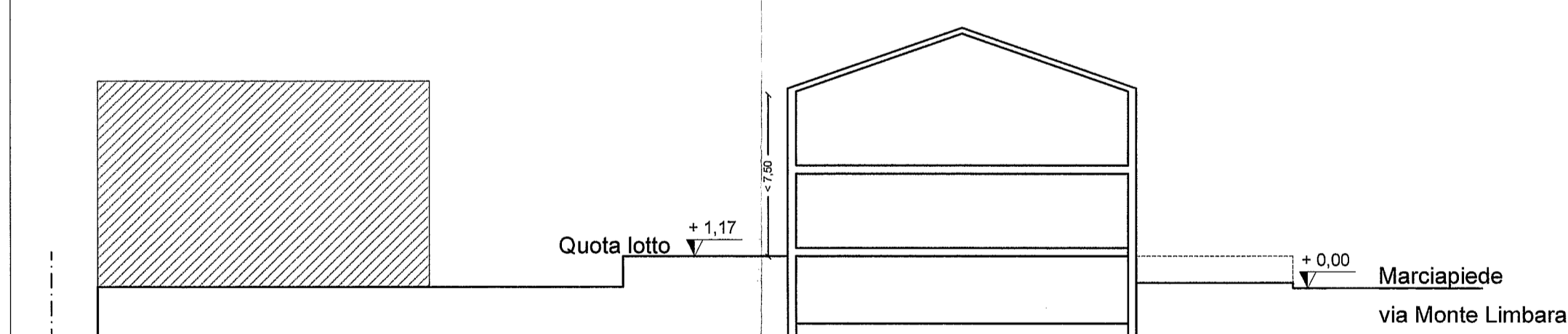
Schema sezione X-X Scala 1:100



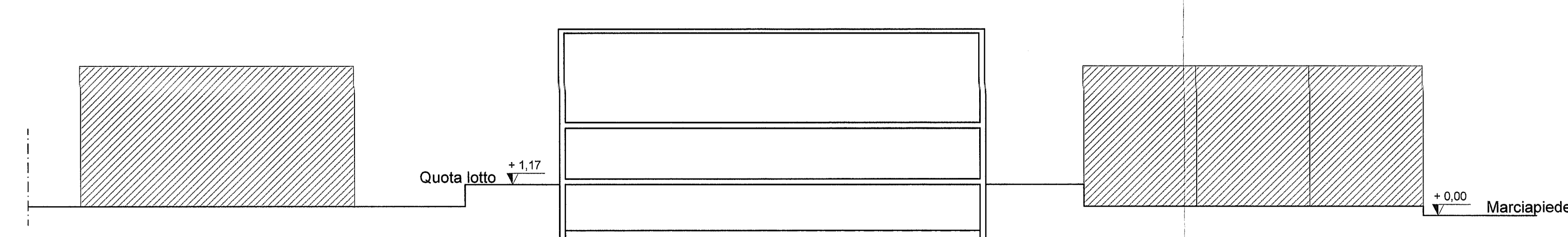
Skyline lotto N. 229 e limitrofi



Sezione A-A lotto N. 229 e limitrofi scala 1:200



Sezione B-B lotto N. 229 e limitrofi scala 1:200



Prospetto fronte via Monte Limbara come agli atti dell'istanza di concessione prot. N. 9122 del 10/4/2007



Prospetto in progetto fronte via Monte Limbara scala 1:100

